

# EGPIS DB 시리즈 빠른 설치 가이드

Quick Installation Guide

저희 이지피스 제품을 구매해 주셔서 감사합니다.  
본 빠른 설치 가이드에는 제품 구성물 확인과 함께  
제품을 즉시 설치하여 사용할 수 있도록 하기 위한  
필수적인 내용을 포함하고 있습니다.

제품 설치 후 자세한 사용 방법은 제품에 동봉되어  
있는 상세 매뉴얼을 참조하시기 바랍니다.

- 제품 및 기술문의 : 1566-7503
- 홈페이지 : [www.egpis.co.kr](http://www.egpis.co.kr)

## ■ 제품 구성물 확인 : EGS - DB0403



## ■ 제품 구성물 확인 : EGS-DB0412 / DB1612



## ■ STEP 1 - PCI 카드 설치

### 시스템 최소 요구 사양

CPU	인텔 펜티엄4 1.7GHz 또는 동급의 AMD 프로세서 이상
메인보드	인텔 845 또는 동급의 AMD 칩셋 메인보드 이상
RAM	512MB 이상(DB1612의 경우 1GB 이상)
VGA	64MB 이상의 메모리를 장착한 nVidia 또는 ATI 그래픽카드
HDD	40GB 이상(HDD 여유 공간 100GB 이상 권장)
DirectX	8.0 이상
운영체제	윈도우 XP, 비스타, 7 32비트 또는 64비트

### ✓ 참고하세요!

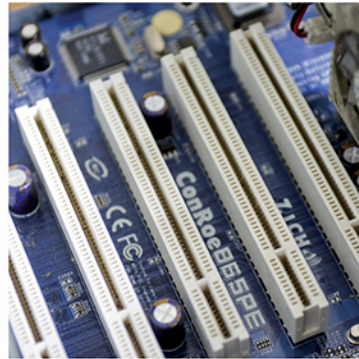
1. VGA, 메인보드 및 DirectX의 경우 해당 제조사의 최신 드라이버를 먼저 설치해 주실 것을 권장합니다.
2. 상기 사양은 최소 사양이므로 DVR 용도 이외에 다중 작업을 시도할 경우 영상이 정상적으로 녹화 되지 않을 수 있습니다. 되도록 상기 요구 사양보다 상위의 시스템을 구성하시길 권장합니다.
3. 모니터 및 디스플레이 기기의 해상도는 1024X768 픽셀 이상으로 구상하시기 바랍니다.

### 하드웨어 설치

1. PC의 전원을 끄고 전원 코드를 제거합니다.
2. PC 본체의 케이스를 열고 비어 있는 PCI 슬롯을 확인합니다.
3. EGPIS 카드의 슬롯 부분과 PCI 슬롯 방향을 맞춰서 장착합니다.
4. 브라켓 부분의 나사를 조여줍니다.
5. PC 본체 케이스를 원래대로 닫아줍니다.

### ⓘ 주의 ⓘ

카드를 설치 하기 전에 먼저 컴퓨터의 전원을 끄고 전원 코드를 제거 후 설치하세요. 그렇지 않을 경우, 시스템에 심각한 장애가 발생 할 수 있습니다.



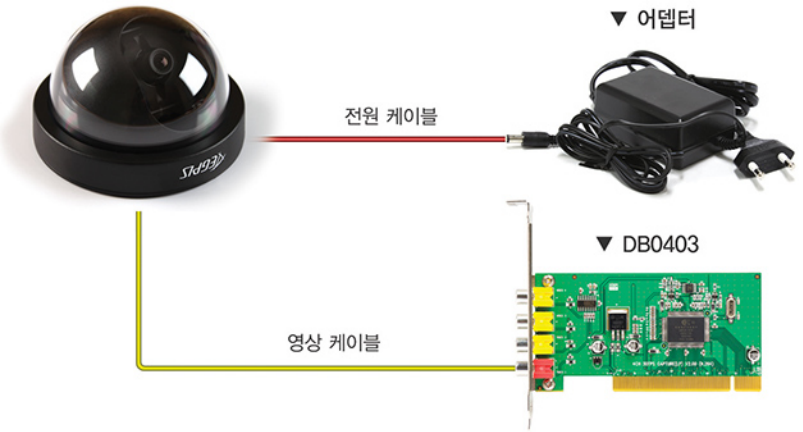
▲ PCI 슬롯

## ■ STEP 2 - 카메라 연결 : EGS-DB0403

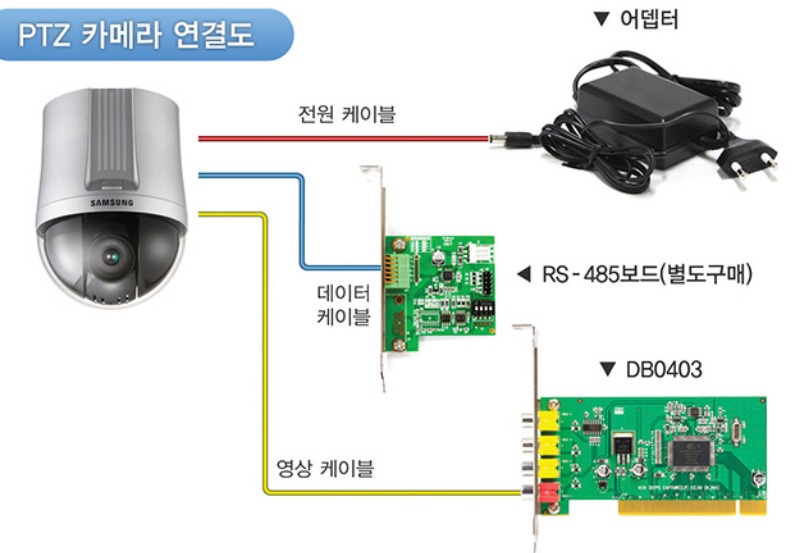
DVR 보드 하드웨어의 설치가 올바르게 되었으면 카메라를 연결합니다.

DB0403과 카메라 연결은 아래 연결도를 참고하여 PC 본체 뒷면의 DVR 보드 영상 단자(RCA)와 카메라 어댑터, 데이터 케이블 등을 연결하고 하드웨어 설치를 마무리 합니다.

### 일반 카메라 연결도



### PTZ 카메라 연결도

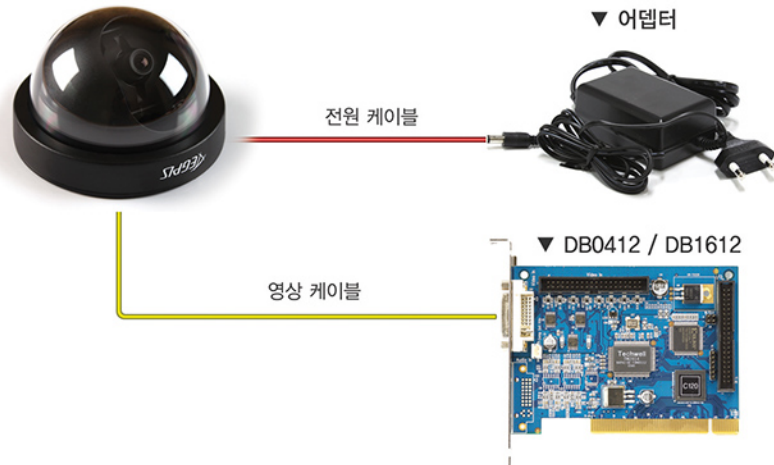




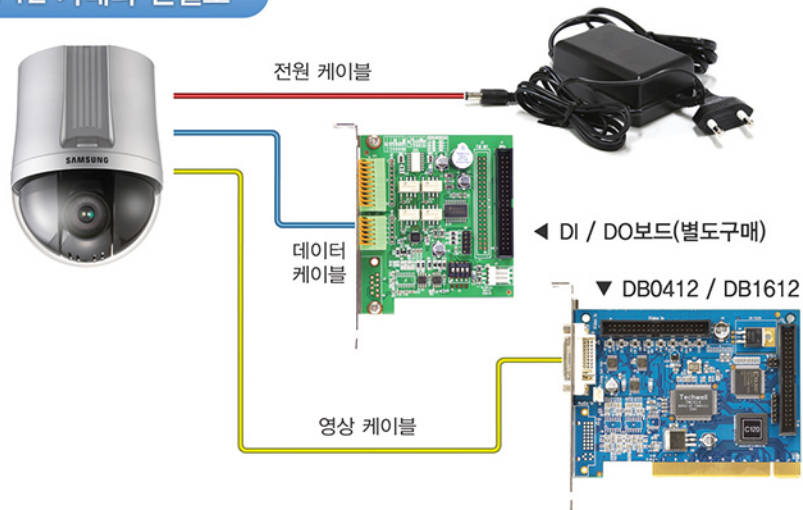
## ■ STEP 2 - 카메라 연결 : EGS-DB0412 / DB1612

DVR 보드 하드웨어의 설치가 올바르게 되었으면 카메라를 연결합니다. DB0412 / DB1612와 카메라 연결은 아래 연결도를 참고하여 PC 본체 뒷면의 DVR 보드 영상 케이블과 카메라 어댑터, 데이터 케이블 등을 연결하고 하드웨어 설치를 마무리 합니다.

### 일반 카메라 연결도



### PTZ 카메라 연결도



## ■ STEP 3 - 드라이버 및 프로그램 설치

### 드라이버 설치

하드웨어 설치가 끝나면 컴퓨터의 전원을 켜고 설치 CD를 CD-ROM 드라이브에 삽입한 다음 아래 순서에 따라 드라이버 및 프로그램을 설치합니다.



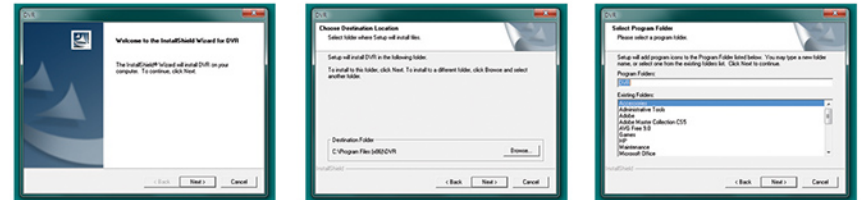
1. [설치]를 선택합니다.
2. [빠른설치]를 선택합니다.
3. 장착된 카드에 맞는 모델을 선택합니다.



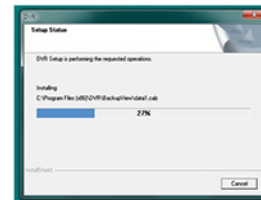
4. 운영체제 및 모델에 맞는 드라이버가 자동으로 설치됩니다.

➤ 드라이버 설치 완료 후 프로그램 설치 화면으로 넘어갑니다.

### 프로그램 설치



5. [Next]를 클릭합니다.
6. 설치 폴더를 확인한 후 [Next]를 클릭합니다.
7. 프로그램 그룹을 확인 후 [Next]를 클릭합니다.



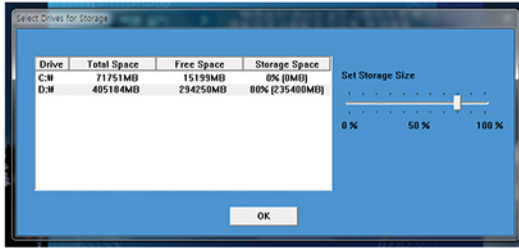
8. 필요한 파일들이 설치됩니다.

➤ 프로그램 설치가 완료 되면, 저장 공간 설정 화면으로 넘어갑니다.

## STEP 3- 드라이버 및 프로그램 설치

### 저장공간 설정

이지피스 DB 시리즈는 설치시 영상이 저장될 공간을 미리 설정해 줘야 정상적으로 작동하므로 아래와 같은 파티션 선택 화면이 나옵니다. 설명을 보시고 반드시 설정해 주시기 바랍니다.



9. 영상이 저장될 파티션을 선택합니다.
10. 오른쪽 슬라이더를 조정하여 용량을 할당해 줍니다. 100%까지 올리면 빈 공간을 모두 영상 저장 용도로 사용하겠다는 의미입니다.
11. 설정이 완료 되면 [OK] 버튼을 클릭하여 설정을 마무리 합니다.
12. 모든 설치가 완료 되면 PC를 반드시 재부팅 해 주시기 바랍니다.



### 주의

1. 영상이 저장될 공간을 미리 설정해 주지 않으면 프로그램 실행시 오류가 발생하면서 실행 되지 않습니다.
2. 저장공간 표시는 안정성을 위해 C 드라이브의 경우는 20GB, 다른 드라이브의 경우 10GB가 빠진 용량이 표시됩니다.

6. 재부팅 후, 바탕화면의 DVR 아이콘을 더블클릭하여 녹화 프로그램을 실행합니다.

## STEP 4-DVR 메인 화면 설명

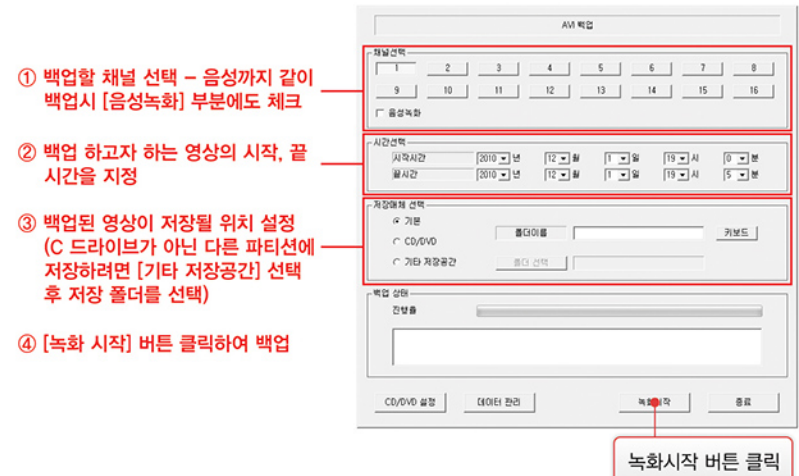


## STEP 5-DVR 검색 화면 설명



## STEP 6-백업(AVI 저장)

녹화된 영상을 AVI 동영상 파일로 변환하여 따로 보관을 하려면 검색 프로그램 화면에서 [JPG AVI 저장] 버튼 클릭 → 메뉴에서 [AVI로 저장]을 선택하여 AVI 백업 메뉴를 열어서 아래 화면 설명을 참고로 백업을 하시면 됩니다.

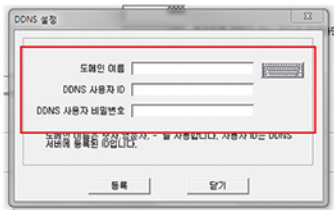
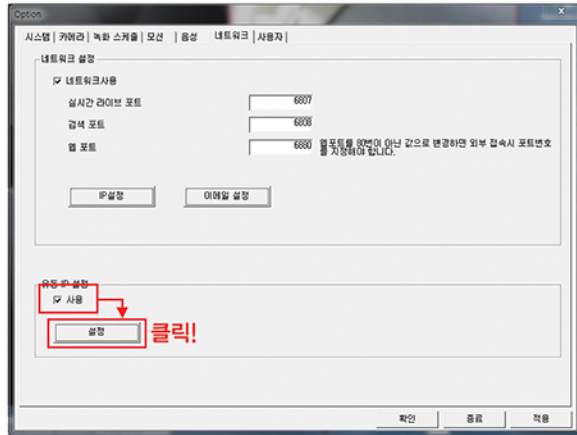




## STEP 7-DDNS 설정(인터넷 원격 보기 설정)

### 네트워크 설정 및 DVR 등록

1. DVR 프로그램 메인 화면에서 **시스템 설정** 을 클릭합니다.
2. [네트워크 → 유동 IP 설정] 부분에서 [사용]을 체크합니다.
3. [설정] 버튼이 활성화 되면 클릭하여 DDNS 설정 화면을 불러옵니다.



4. DDNS 설정 화면이 나오면 입력란에 아래 설명을 참고하여 필요한 사항을 입력합니다.

① 도메인 이름 : 원격지 PC에서 DVR로 접속할때 주소 입력란에 사용하고 고유 이름을 지정해 줍니다. 도메인 이름은 이지피스의 서버에 저장되어 사용자를 구별하는 수단이므로 다른 사용자와 이름이 중복되지 않도록 합니다. 숫자와 영문 조합으로 구성 가능합니다. 한글 도메인 이름은 지원하지 않습니다.

예) 도메인 이름을 **egpis**로 지정시 : 주소 입력란에서 **http://egpis.dvrdns.biz:6880** 을 입력하여 접속(STEP 10-원격지에서 접속) 부분을 참고하세요.)

② DDNS 사용자 ID, 비밀번호 : 도메인 등록시 사용되는 ID와 비밀번호를 설정합니다.

5. 입력이 완료되면 [등록 → 확인] 버튼을 차례로 클릭하여 설정을 마칩니다.

#### ✓ 참고하세요!

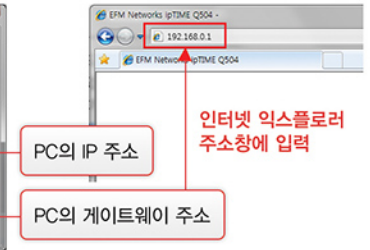
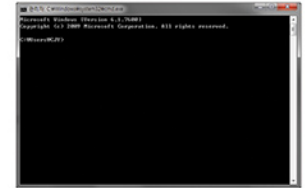
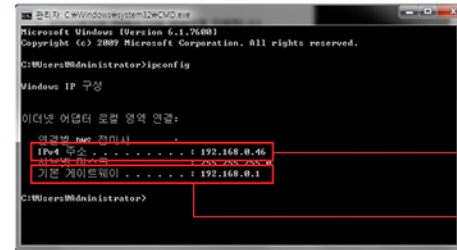
1. 네트워크 설정 부분의 각 포트 번호는 되도록이면 초기에 지정된 값을 그대로 사용하는 것이 좋습니다.
2. PC와 인터넷 전화기가 연결된 환경에서는 유동IP 설정을 하여도 원격 접속이 안될 수 있습니다. 이는 인터넷 전화기에서 대부분의 포트를 막아놔서 생기는 현상이며, 해당 인터넷 전화 업체에 문의하여 인터넷 회선의 사용 가능한 포트를 문의하시기 바랍니다.

## STEP 8-유동 IP 환경의 공유기 포트포워딩

DDNS 설정이 끝났다면, DVR 보드가 장착된 PC와 연결된 공유기에서 외부 접속을 위해 인터넷 회선의 특정 포트를 열어주어야 합니다. 이 작업을 포트포워딩이라고 하며, 보통 DVR 보드가 장착된 PC와 연결된 공유기에서 설정을 하게 됩니다.

### PC의 게이트웨이 주소 및 IP 주소 알아내기

1. 윈도우 시작 메뉴에서 [모든 프로그램 → 보조프로그램 → 명령프롬프트] 를 실행합니다.
2. 명령프롬프트 창에서 다음 명령어를 입력합니다.  
**C:>ipconfig** [엔터]
3. 출력되는 내용 중 [기본 게이트웨이] 항목의 주소 값을 인터넷 익스플로러 주소 입력 부분에 입력 후 Enter키를 누르면, 공유기 설정 화면이 나옵니다.



4. 공유기 설정 화면이 나오면 각 공유기 제조사에 따라 설정 방법을 참고하시기 바랍니다.

## STEP 9 - ipTime 공유기 포트포워딩 설정

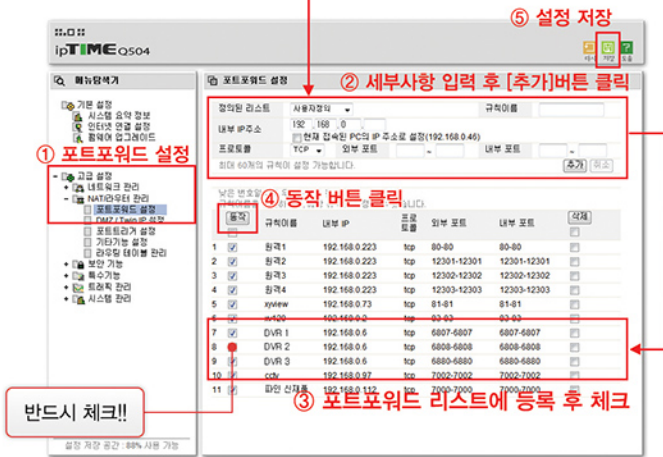
ipTime 공유기의 포트포워딩 설정 방법에 관한 설명입니다.

- 공유기 메인 화면에서 [관리도구]를 클릭하여 설정 페이지로 들어갑니다.



- 왼쪽 메뉴에서 [고급 설정 → 포트포워드 설정] 메뉴를 클릭한 다음 오른쪽 부분에 아래와 같이 규칙 이름, 외부 포트, 내부 포트를 각각 총 3번 추가해 줍니다. 설정이 모두 끝났으면, 목록을 모두 체크하고 [동작] 버튼을 한번 클릭 후, 우측 상단의 [저장] 버튼을 눌러서 설정을 저장합니다.

	규칙 이름	내부 IP 주소	프로토콜	외부 포트	내부 포트
1	DVR 1	PC의 IP 주소	TCP	6807~6807	6807~6807
2	DVR 2	PC의 IP 주소	TCP	6808~6808	6808~6808
3	DVR 3	PC의 IP 주소	TCP	6880~6880	6880~6880



### 참고하세요!

- 공유기 제조사의 모델 및 펌웨어 버전에 따라서 화면 구성이 다소 달라질 수 있습니다.
- 이지피스 프로그램의 네트워크 설정 부분에서 기본으로 잡혀 있는 포트 번호 기준 설정 방법입니다.

## STEP 9 - Anygate 공유기 포트포워딩 설정

Anygate 공유기의 포트포워딩 설정 방법에 관한 설명입니다.

- 공유기 메인 화면에서 [설정하기]를 클릭하여 설정 페이지로 들어갑니다.



- 왼쪽 메뉴에서 [전문가설정 → 트래픽 제어 → 포트포워딩 설정] 메뉴를 클릭한 다음 오른쪽 부분에 아래와 같이 규칙 이름, 외부 포트, 내부 포트를 각각 총 3번 추가해 줍니다. 설정이 모두 끝났으면, 목록을 모두 체크해 주시고 아래쪽 [적용] 버튼을 클릭하여 설정을 저장합니다.

	서비스 포트	프로토콜	내부 IP 주소	내부 포트
1	6807~6807	TCP	PC의 IP 주소	6807
2	6808~6808	TCP	PC의 IP 주소	6808
3	6880~6880	TCP	PC의 IP 주소	6880



### 참고하세요!

- 공유기 제조사의 모델 및 펌웨어 버전에 따라서 화면 구성이 다소 달라질 수 있습니다.
- 이지피스 프로그램의 네트워크 설정 부분에서 기본으로 잡혀 있는 포트 번호 기준 설정 방법입니다.

## STEP 9 - ZIO 공유기 포트포워딩 설정

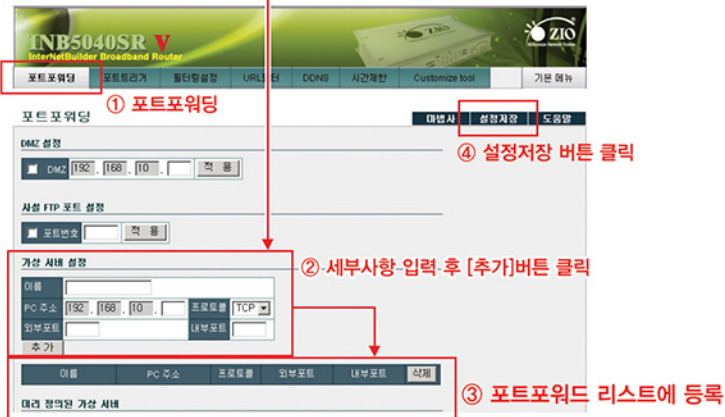
ZIO 공유기의 포트포워딩 설정 방법에 관한 설명입니다.

- 공유기 초기 화면에서 [고급메뉴]를 클릭하면 [포트포워딩 설정] 화면이 나옵니다.



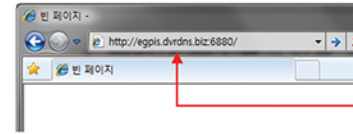
- 화면 아래쪽 [가상 서버 설정] 부분에 아래와 같이 이름, PC 주소, 외부 포트, 내부 포트를 각각 총 3번 추가해 줍니다. 설정이 모두 끝났으면, 위쪽 [설정저장] 버튼을 클릭하여 설정을 저장합니다.

	이름	PC 주소	프로토콜	외부 포트	내부 포트
1	DVR 1	PC의 IP 주소	TCP	6807	6807
2	DVR 2	PC의 IP 주소	TCP	6808	6808
3	DVR 3	PC의 IP 주소	TCP	6880	6880



## STEP 10 - 원격지에서 접속

- 인터넷 익스플로러를 실행한 후, 주소 입력란에 <http://도메인 이름.dvrdns.biz:6880> 형식으로 입력합니다.



예) 도메인 이름을 egpis로 설정하였다면, <http://egpis.dvrdns.biz:6880>으로 접속

✓ 참고하세요!

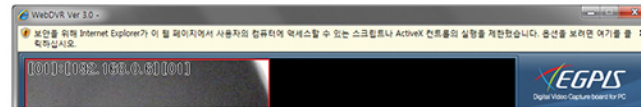
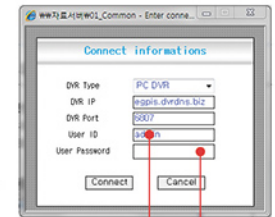
도메인 이름은 앞서 [STEP 7-DDNS 설정] 과정에서 [도메인 이름] 부분에 지정해 준 것으로 입력합니다.

- 로그인창이 나오면 ID를 확인하고 비밀번호를 입력합니다.

✓ 참고하세요!

- 기본 사용자 ID는 [admin]이고, 비밀번호는 [1111]입니다.
- 접속이 확인되면 보안을 위해 가급적 비밀번호를 변경해 주세요.

- 로그인을 하면 팝업창이 나오면서 Active-X 설치 메시지가 나오고, 설치를 하게 되면, WebDVR 프로그램이 실행됩니다.



- WebDVR 메인 화면이 나오면, 각 채널들이 올바르게 나오고 있는지 확인합니다.



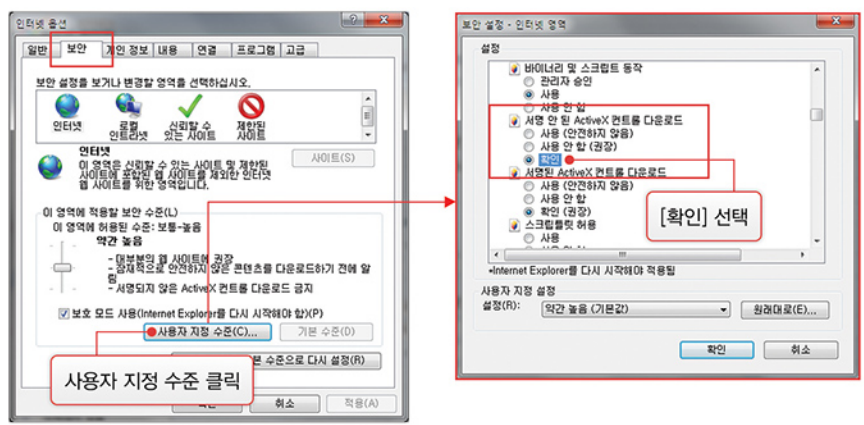


✓ **참고하세요!**



1. 인터넷 익스플로러에서 팝업이 차단되었  
다면, 아래 그림과 같은 메시지가 나올 수  
있습니다. 이때는 해당 메시지를 클릭,  
[현재 사이트의 팝업을 항상 허용]을  
선택해 주시면 됩니다.

2. WebDVR 프로그램은 ActiveX 기반으로 구동되기 때문에 이를 지원하지 않는 브라우저(예 : FireFox, Chrome, Safari, Opera 등) 에서는 제대로 작동하지 않습니다.
3. 만약 ActiveX를 설치하였는데도 화면이 정상적으로 출력 되지 않는다면 인터넷 익스플로러의 [도구 → 인터넷 옵션 → 보안 → 사용자 지정 수준] 설정 화면에서 [서명 안 된 ActiveX 컨트롤 다운로드] 항목을 [확인]으로 설정해 주신 후 다시 접속해 보시기 바랍니다.



■ **참고사항 & MEMO**

1. DVR 프로그램 잠금 해제나 웹뷰어 접속시 사용되는 기본 관리자의 정보입니다.  
-아이디(ID) : admin  
-비밀번호(Password) : 1111  
기본 관리자 정보는 가급적 숙지해서 접속에 문제가 발생하지 않도록 하는 것이 좋고, 비밀번호는 메인 프로그램의 [시스템 설정 → 사용자] 부분에서 변경해 주시기 바랍니다.
2. 만약 드라이버와 프로그램까지 모두 설치를 하여도 PC의 장치관리자에서 DVR 카드를 인식하지 못한다면, 다른 PCI 슬롯에 카드를 설치해 보면 정상적으로 인식할 수 있습니다.
3. 일반적으로 PC용 DVR 보드는 VGA의 하드웨어 가속 기능이 사용 가능할 때 최적의 성능을 보여주므로, 가급적이면 VGA(그래픽카드)의 드라이버도 하드웨어 제조사에서 제공하는 최신 버전으로 유지해 주시기 바랍니다.